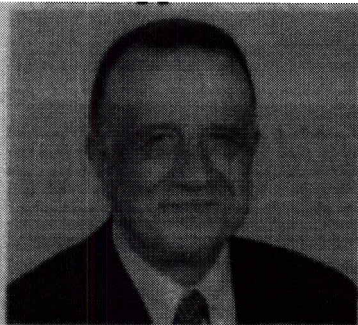


Media: Slivensko delo
Page: 8
Date: 22.02.2011
Type: Regional press

Евгени Кирилов:

МАКЕДОНИЈА МОЖЕ ДА ПОИСКА ЕВРОПЕЙСКИ ПАРИ ЗА ЖЕЛЕЗОПЪТНАТА ЛИНИЈА "СКОПИЕ - СОФИЈА"



Българският евродепутат от Групата на социалистите и демократите (С&Д) в Европейския парламент Евгени Кирилов внесе поправки към Доклада за напредъка на Македония в Европейския парламент 2010 г., който ще бъде гласу-

ван от външната комисия на ЕП през март.

Чрез една от тях Македония се приканва да поиска от Европейската Комисия детайлен анализ за средствата, необходими за осъществяването на ж.п линии между София и Скопие и

Скопие и Тирана в контекста на европейски коридор № 8. Тази възможност е отбелязана и в специализираното изследване на Европейската комисия по програма ФАР "Инвестиционни възможности в транспортния сектор".

Друга поправка, внесена от българския евродепутат, призовава македонските власти, в духа на добрите междусъседски отношения и предвид нуждата от решаване на някои открити двустранни въпроси, да активизират усилията

си в посока създаване на съвместни експертни комисии по история и образование с България и Гърция.

Очаква се окончателният текст на доклада да бъде приет от Комисията по външни отношения на ЕП на 16 март.